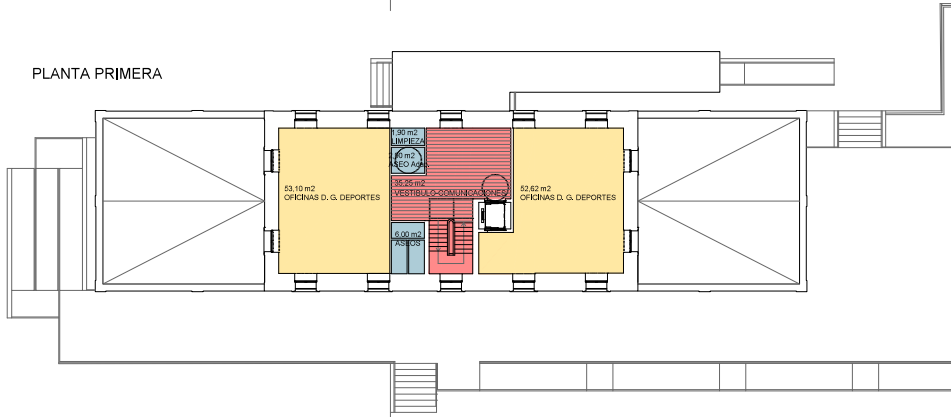
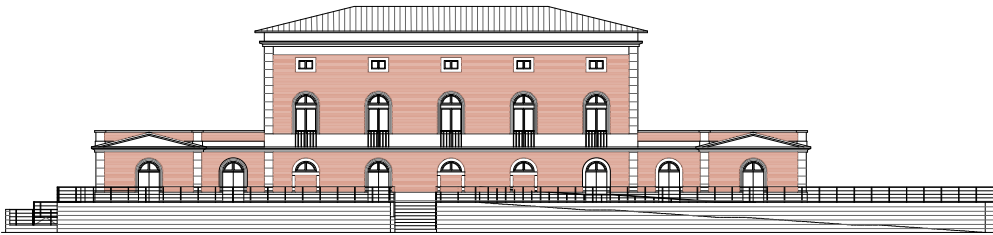


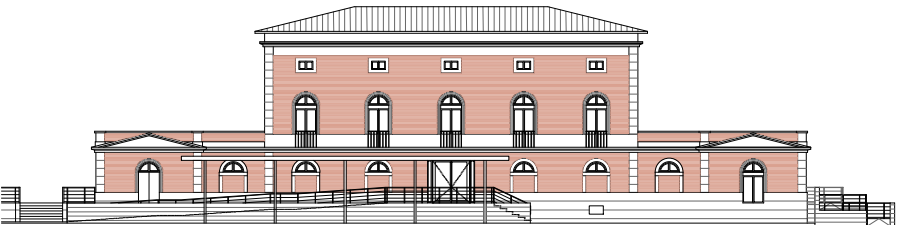
PLANTA SEGUNDA



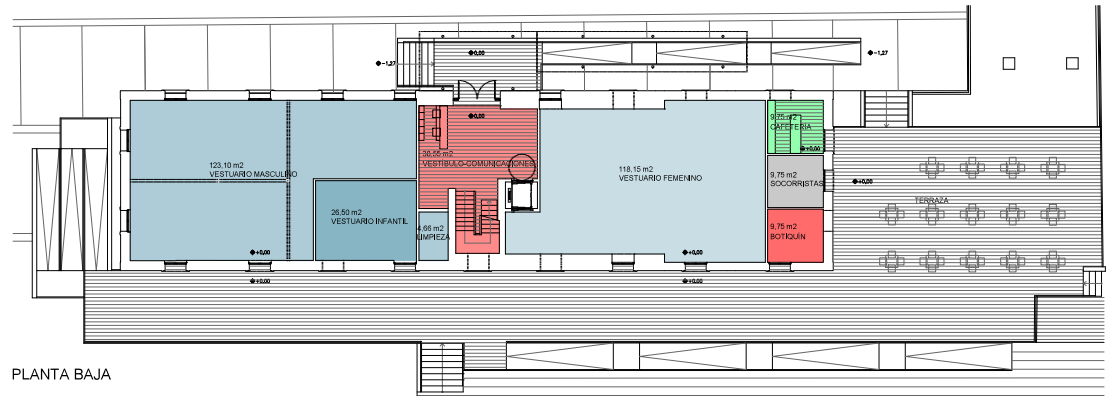
PLANTA PRIMERA



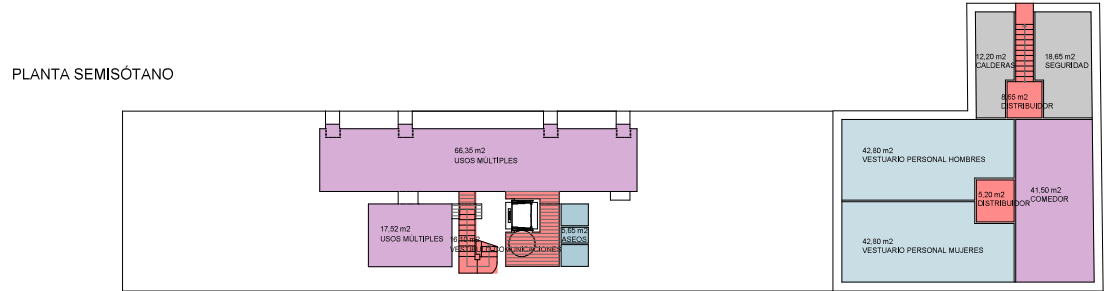
ALZADO A PISCINA



ALZADO A ACCESO POR AVDA. FILIPINAS



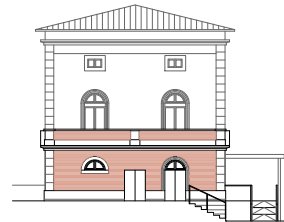
PLANTA BAJA




PLANTA SEMISÓTANO



SECCIÓN



ALZADO LATERAL

 Comunidad de Madrid		Dirección General de Deportes CONSEJERÍA DE CULTURA, TURISMO Y DEPORTE	
INTERPROYECTO		Pasaje de Recoletos, 14, 4ª planta 28001 - Madrid	
PROYECTO		REFORMA GENERAL DE LAS INSTALACIONES DEPORTIVAS CANAL DE ISABEL II, MADRID	
PATIÑO ERIN ANDRES		Firmado digitalmente por PATIÑO ERIN ANDRES Fecha: 2025.03.20 13:48:13 +01'00'	
ANDRÉS PATIÑO ERIN		A1: 1/1500 A2: 1/800	
TÍTULO DEL PLANO		CASA ADMINISTRACIÓN. ESTADO REFORMADO	
FOLIO DE PROYECTO		FOLIO DE PLANO	
ANTERPROYECTO		10.A	
FECHA		marzo 2025	
FECHA		A1: 1/1500 A2: 1/800	